

2018 Autumn

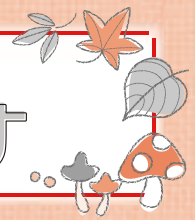
しぶさわけんぽ

No. 211

p2~3 平成29年度 決算のお知らせ
p3 お知らせ(決議事項) / 新組合会議員が決定しました
p14 データヘルス計画実施状況

特集

ヘルスリテラシー講座
正しく薬を飲まないと
何が問題なの？



しづさわけんぽ2018年 秋号

平成29年度

決算のお知らせです

去る7月11日、東京都江東区永代2-37-28「澁澤シティプレイス永代」にて開催された第115回組合会において、平成29年度決算が承認され決定しましたのでご報告いたします。

一般勘定

平成
29年度



収入合計	▶ 700,428千円	(前年度比8.20%増)		
支出合計	▶ 580,388千円	(前年度比8.55%減)		
収支差引額	▶ 120,040千円	▶	繰越金	70,000千円 次年度へ繰越
			財政調整事業繰越金	4千円 //
			別途積立金	50,036千円 積立

〈経常収支 44,839千円〉

当健康保険組合の一般勘定の平成29年度経常収支は前年度比25,932千円減の44,839千円の黒字決算となりました。

その主な内容は、前年度との比較でみると、被保険者数の増加、平均標準報酬月額および総標準賞与額の増加により一般保険料収入が19,353千円増収となりましたが、保険給付費(法定)が23,071千円、前期高齢者納付金が15,362千円、後期高齢者支援金が6,211千円それぞれ増加したこと等によるものです。

◎収入

科 目	平成29年度 決算額(千円)	平成28年度 決算額(千円)	前年度比(千円)	内 容
健康保険料収入	608,928	589,575	19,353	法155条保険料
調整保険料収入	8,022	7,767	255	法附則2条3項調整保険料
繰越金	60,000	30,000	30,000	前年度歳計剰余繰越金
財政調整事業交付金	12,633	11,894	739	高額医療交付金
特定健診等事業収入	4,666	3,282	1,384	特定健診の事業主受託料
国庫補助金収入	2,760	210	2,550	特定健診等への国庫補助金
雑収入(利子収入)	413	288	125	財産から生じる利子
雑収入(その他)	3,006	4,323	-1,317	法定定期健診の事業主受託料
収入合計	700,428	647,339	53,089	

◎支出

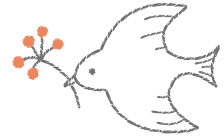
科 目	平成29年度 決算額(千円)	平成28年度 決算額(千円)	前年度比(千円)	内 容
事務所費	27,087	27,612	-525	事業運営事務費
組合会費	230	237	-7	組合会運営費
保険給付費(法定)	306,079	283,008	23,071	所要財源率49.59%
保険給付費(付加)	2,535	2,656	-121	所要財源率 0.41%
前期高齢者納付金	77,526	62,164	15,362	所要財源率12.56%
後期高齢者支援金	120,230	114,019	6,211	
病床転換支援金	0	1	-1	
老人保健拠出金	2	2	0	
退職者給付拠出金	7,055	7,430	-375	
保健事業費	31,314	29,469	1,845	
財政調整事業拠出金	8,017	7,763	254	
雑支出(その他)	313	309	4	
支出合計	580,388	534,670	45,718	
決算残金	120,040	112,669	7,371	
経常収支	44,839	70,771	-25,932	

介護勘定

平成
29年度

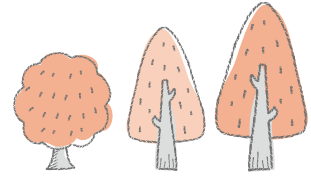


収入合計	▶	70,933千円	(前年度比6.82%増)
支出合計	▶	60,205千円	(前年度比3.16%増)
収支差引額	▶	10,728千円	▶ 介護準備金に積立



介護勘定は、介護保険料を負担する被保険者が増加したことにより、介護保険料収入は前年度比3,801千円増加し、66,205千円となりました。一方、支出である介護納付金は60,205千円となり、準備金より4,000千円を繰り入れておりますので、決算残金は10,728千円となりました。

科 目	平成29年度決算額(千円)	平成28年度決算額(千円)	前年度比(千円)
収 入	70,933	66,404	4,529
支 出	60,205	58,363	1,842
決 算 残 金	10,728	8,041	2,687



お知らせ

下記の件につきまして、平成30年7月11日開催の第115回組合会で決議し、賛成を得ましたので、お知らせいたします。

決議事項(賛成)

組合規約一部変更の件

事業主であります澁澤ファシリティーズ株式会社は、去る7月23日に事業所を東京都中央区より東京都江東区に移転したことによるものです。

新組合会議員が決定しました

組合会議員の任期満了に伴い、平成30年6月30日付けで新議員が選出され、また、同年7月11日付けで各役員が決定しましたので、お知らせいたします。

氏 名	所属事業所	役職名	氏 名	所属事業所	役職名
柏原治樹	澁澤倉庫(株)	理事長	山田政和	澁澤倉庫(株)	議 員
川上芳夫	澁澤倉庫(株)	常務理事	旗 浩志	澁澤倉庫(株)	議 員
菅野康弘	澁澤倉庫(株)	理 事	山本啓子	澁澤倉庫(株)	議 員
柳田尚子	澁澤倉庫(株)	理 事	中西秀一	澁澤倉庫(株)	議 員
白壁秀哉	澁澤陸運(株)	理 事	和田康政	澁澤陸運(株)	議 員
佐藤 忍	澁澤ファシリティーズ(株)	理 事	平田憲司	澁澤陸運(株)	議 員
真鍋雅信	澁澤倉庫(株)	監 事	廣森俊樹	澁澤陸運(株)	議 員
鈴木伯嗣	澁澤倉庫(株)	監 事	永岡照久	システム物流(株)	議 員

データヘルス計画 (実施状況)

予算科目	事業分類	事業名	事業の目的および概要	対象者				実施主体	実施状況			
				資格	対象事業所	性別	年齢		平成27年度	平成28年度	平成29年度	
職場環境の整備												
その他	新規	職場環境の整備 (事業主・健保)	【目的】 ●事業主と連携(コラボヘルス)し、職場環境を改善し健康の維持、向上できる仕組みを構築 【概要】 ●通勤経路に徒歩区間を取り入れる、事業所での階段利用等の検討	被保険者	全て	男女	18～74	健保組合と事業主との共同事業	●通勤徒歩区間の推奨や事業所での階段利用等の検討	●通勤徒歩区間の推奨や事業所での階段利用等の周知	●通勤徒歩区間の推奨や事業所での階段利用等を実施(未実施)	
加入者への意識づけ												
保健指導	健康教育	既存	情報提供事業	【目的】 ●各種健保情報(健診等)を周知し、加入者の健康意識を高めること ●健保の取り組み施策(データヘルス計画等)を周知し保健事業の知識を拡大すること 【概要】 ●定期機関誌の発行(年4回) ●ホームページ	被保険者 被扶養者	全て	男女	18～74	健保組合	●継続 ●ホームページへの掲載内容の検討(掲載が必要なものを取捨選択)	●継続	●継続
	健康教育	新規	情報提供事業 (ポピュレーション)	【目的】 ●加入者全員に共通するような、保健事業の知識拡大 【概要】 ●テーマを決めて、情報提供を実施	被保険者 被扶養者	全て	男女	18～74	健保組合	●健診の受診についての啓発資料発送	●健診の結果についての啓発資料発送	●生活習慣の改善についての啓発資料発送
	健康教育	既存	ジェネリック医薬品 使用促進	【目的】 ●ジェネリック医薬品の利用率向上 【概要】 ●医療費通知(ジェネリックへの切替差額通知)を配付	被保険者 被扶養者	全て	男女	18～74	健保組合	●継続 ●平成27年度 104人	●継続 ●平成28年度 73人	●継続 ●平成29年度 118人
個別の事業												
特定健康診査事業	健康診査	既存(法定)	健康診断	【目的】 ●特定健診受診による加入者の健康状況の把握 ●加入者の健康維持 【概要】 ●A[巡回人間ドック健診]、B[家族健診]、C[特定健診](40歳以上の方のみ)を用意し、受診に向けた取り組みを実施	被保険者 被扶養者	全て	男女	40～74	健保組合	●現行維持 ●健診未受診者への健診受診勧奨DM発送(参考) ●平成27年度受診率 83.86% ●平成27年度受診人数 842人	●現行維持 ●健診未受診者への健診受診勧奨DM発送(参考) ●平成28年度受診率 82.19% ●平成28年度受診人数 849人	●現行維持 ●健診未受診者への健診受診勧奨DM発送(参考) ●平成29年度受診率 83.46% ●平成29年度受診人数 883人
特定保健指導事業	保健指導	既存(法定)	特定保健指導	【目的】 ●対象者本人の継続的な行動変容 ●生活習慣病の有病者・予備群の減少 【概要】 ●主要事業所にて実施	被保険者	全て	男女	40～74	健保組合	●継続 第1期は対象者全員1回実施済のため、第2期は指導内容の検討を行う(参考) ●平成27年度実施率 7.41% ●平成27年度受診人数 8人	●継続 第1期は対象者全員1回実施済のため、第2期は指導内容の検討を行う(参考) ●平成28年度実施率 7.38% ●平成28年度実施人数 11人	●継続 第1期は対象者全員1回実施済のため、第2期は指導内容の検討を行う(参考) ●平成29年度実施率 7.18% ●平成29年度実施人数 13人
疾病予防	健康相談	既存	出張保健指導	【目的】 ●日々の業務における健康サポート 【概要】 ●専門職による健康相談や保健指導を実施 ●依頼を受けた事業所への訪問による健康相談 ●健保独自基準を考慮し対象者を選定 ●医者にかかる前段階の相談(医者に行くべきかどうか等)に対応 ●受診勧奨や受診同行(医師への説明補助等)を実施 ●休職中の方へのフォロー(健康状態の確認等)を実施	被保険者	全て	男女	40～74	健保組合	●継続(参考) ●健康相談 平成28年度対人数 679人 ●出張指導 平成27年度対人数 27人	●継続(参考) ●健康相談 平成28年度対人数 736人 ●出張指導 平成28年度対人数 23人	●継続(参考) ●健康相談 平成29年度対人数 705人 ●出張指導 平成29年度対人数 26人
	訪問指導	既存	糖尿病性腎症 重症化予防	【目的】 ●将来の糖尿病性腎症重症化予防 【概要】 ●e-GFRや尿蛋白、HbA1c等の値を総合的に判定し対象者を選定 ●面談や電話指導、医師との連携により重症化を防止	被保険者	全て	男女	35～74	健保組合	●継続 平成26年度対象者 ●基準該当者 13人 ●参加同意者 9人 ●プログラム修了者 9人 ●プログラム修了者 9人	●継続 平成28年度対象者 ●基準該当者 36人 ●参加同意者 9人 ●プログラム修了者 9人 ●プログラム修了者 9人 ※心臓・高血圧も予防対象とする	●継続 平成29年度対象者 ●基準該当者 28人 ●参加同意者 7人 ●プログラム修了者 7人 ●プログラム修了者 7人 ※心臓・高血圧も予防対象とする
	保健指導	既存	生活習慣病 予防	【目的】 ●対象者本人の継続的な行動変容 ●生活習慣病の有病者・予備群の減少 【概要】 ●(健診)主要事業所にて定期健診として実施 ●(勧奨)血糖、血圧、脂質の値が受診勧奨レベル以上の対象者に医療機関への受診勧奨を実施(電話やメール、DM等)	被保険者 被扶養者	全て	男女	18～74	健保組合	●継続(参考:健診) ●平成27年度実施率 82.07% ●平成27年度人数 1,204人 ※被保険者: 96.9% ※被扶養者: 43.1%	●継続(参考:健診) ●平成28年度実施率 79.24% ●平成28年度人数 1,210人 ※被保険者: 95.4% ※被扶養者: 36.7%	●継続(参考:健診) ●平成29年度実施率 82.20% ●平成29年度人数 1,247人 ※被保険者: 96.1% ※被扶養者: 43.5%
	訪問指導	新規	前期高齢者 周辺訪問指導	【目的】 ●前期高齢者周辺の医療費の高騰を抑制 【概要】 ●専門相談員による健康相談 ●ジェネリック医薬品の啓発等	被保険者 被扶養者	全て	男女	60～74	健保組合	●施策対象を選定(検査結果や医療費、年齢等)	●施策対象を選定(検査結果や医療費、年齢等)	●施策対象を選定(検査結果や医療費、年齢等)(未実施)
その他	新規	インフルエンザ 補助金制度	【目的】 ●インフルエンザの重症化予防 【概要】 ●インフルエンザの予防接種費用の一部を補助	被保険者 被扶養者	全て	男女	18～74	健保組合	●平成27年度支給件数 212件 ●平成27年度支給金額 687千円	●平成28年度支給件数 301件 ●平成28年度支給金額 676千円	●平成29年度支給件数 394件 ●平成29年度支給金額 673千円	
体育奨励	健康教育	既存	健康増進事業	【目的】 ●加入者の健康増進 【概要】 ●海水浴、球技大会、ハイキングなどいろいろな体育行事に参加した方に対する補助金申請制度 ※1人2回、1回につき、1,000円	被保険者	全て	男女	18～74	健保組合	●現行継続 ●未利用者に対し周知を実施	●継続(参考) ●件数: 2件	●継続(参考) ●件数: 4件

漢方入門

かんぽうにゅうもん

監修◎袴塚 高志 国立医薬品食品衛生研究所 生薬部長

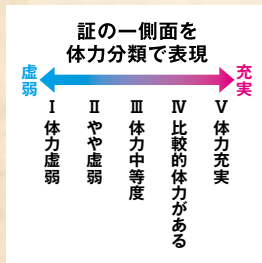
厳しい暑さも和らぎ、過ごしやすい季節になりました。
しかし、昼夜の気温差が大きく、空気が乾燥しているため、
体調を崩しやすい季節でもあります。
風邪の諸症状に役立つ漢方を紹介します。

○風邪の諸症状にはこんな漢方

証 (体質・体力等)	鼻炎	熱・頭痛
虚弱 充実	補中益気湯 <small>ほちゆうえっきとう</small> 食欲がなく、胃腸の働きがおとろえて、疲れやすい人に	柴胡桂枝湯 <small>さいこけいしとう</small> 腹痛や吐き気を伴ったり、頭痛や微熱が続くときに
	小青竜湯 <small>しょうせいりゅうとう</small> 色の薄い鼻水やたんが出る人に	小柴胡湯 <small>しょうさいこうとう</small> 頭痛や微熱が続いたり、食欲がなくなったり、胃痛があるときに
	葛根湯加川芎辛夷 <small>かっこんとう かせんきゅうしんい</small> 鼻づまり、慢性鼻炎に	葛根湯 <small>かっこんとう</small> 汗がなく、悪寒や肩こりがあるときに
	辛夷清肺湯 <small>しんいせいはいとう</small> 粘った鼻水が出る人、慢性鼻炎に	麻黄湯 <small>まおうとう</small> 汗がなく、悪寒、発熱、頭痛や関節痛があるときに

厚生労働科学研究費「漢方製剤の安全性確保に関する研究」研究班作成資料を一部改変

「証」はその人の
体質・体力や病態・症状を表す
ものさし



○それってどんな漢方？

※薬局・ドラッグストアなどで販売される漢方製剤の商品名は、漢方薬名がそのまま使われていないことがあります。

補中益気湯

【ほちゆうえっきとう】

体力虚弱で元気がなく、胃腸の働きが衰えて、疲れやすい人の次の諸症：虚弱体質、疲労倦怠、病後・術後の衰弱、食欲不振、寝汗、感冒。

小青竜湯

【しょうせいりゅうとう】

体力中等度またはやや虚弱で、うすい水様のたんを伴うせきや鼻水がでる人の次の諸症：気管支炎、気管支ぜんそく、鼻炎、アレルギー性鼻炎、むくみ、感冒、花粉症。

葛根湯加川芎辛夷

【かっこんとうかせんきゅうしんい】

比較的体力がある人の次の諸症：鼻づまり、蓄膿症（副鼻腔炎）、慢性鼻炎。

辛夷清肺湯

【しんいせいはいとう】

体力中等度以上で、濃い鼻汁がでて、ときに熱感を伴う人の次の諸症：鼻づまり、慢性鼻炎、蓄膿症（副鼻腔炎）。

麻黄湯

【まおうとう】

体力充実して、風邪のひきはじめで、寒気がして発熱、頭痛があり、せきがでて身体のふしぶしが痛く、汗がでていない人の次の諸症：感冒、鼻風邪、気管支炎、鼻づまり。

柴胡桂枝湯

【さいこけいしとう】

体力中等度またはやや虚弱で、多くは腹痛を伴い、ときに微熱・寒気・頭痛・吐き気などのある人の次の諸症：胃腸炎、風邪の中期から後期の症状。

小柴胡湯

【しょうさいこうとう】

体力中等度で、ときに脇腹（腹）からみぞおちにあたりにかけて苦しく、食欲不振や口の苦味があり、舌に白苔がつく人の次の諸症：食欲不振、吐き気、胃炎、胃痛、胃腸虚脱、疲労感、風邪の後期の諸症状。

葛根湯

【かっこんとう】

体力中等度以上の人次の諸症：感冒の初期（汗をかいていないもの）、鼻風邪、鼻炎、頭痛、肩こり、筋肉痛、手や肩の痛み。

memo

漢方医学では、患者さんの「証」にあった薬を服用します。漢方薬は副作用が少ないと言われていますが、「証」に合わない薬を服用すれば、場合によっては具合が悪くなることも。ここで紹介している漢方は一例ですので、薬剤師や漢方医に相談のうえ、服用するよう心がけてください。